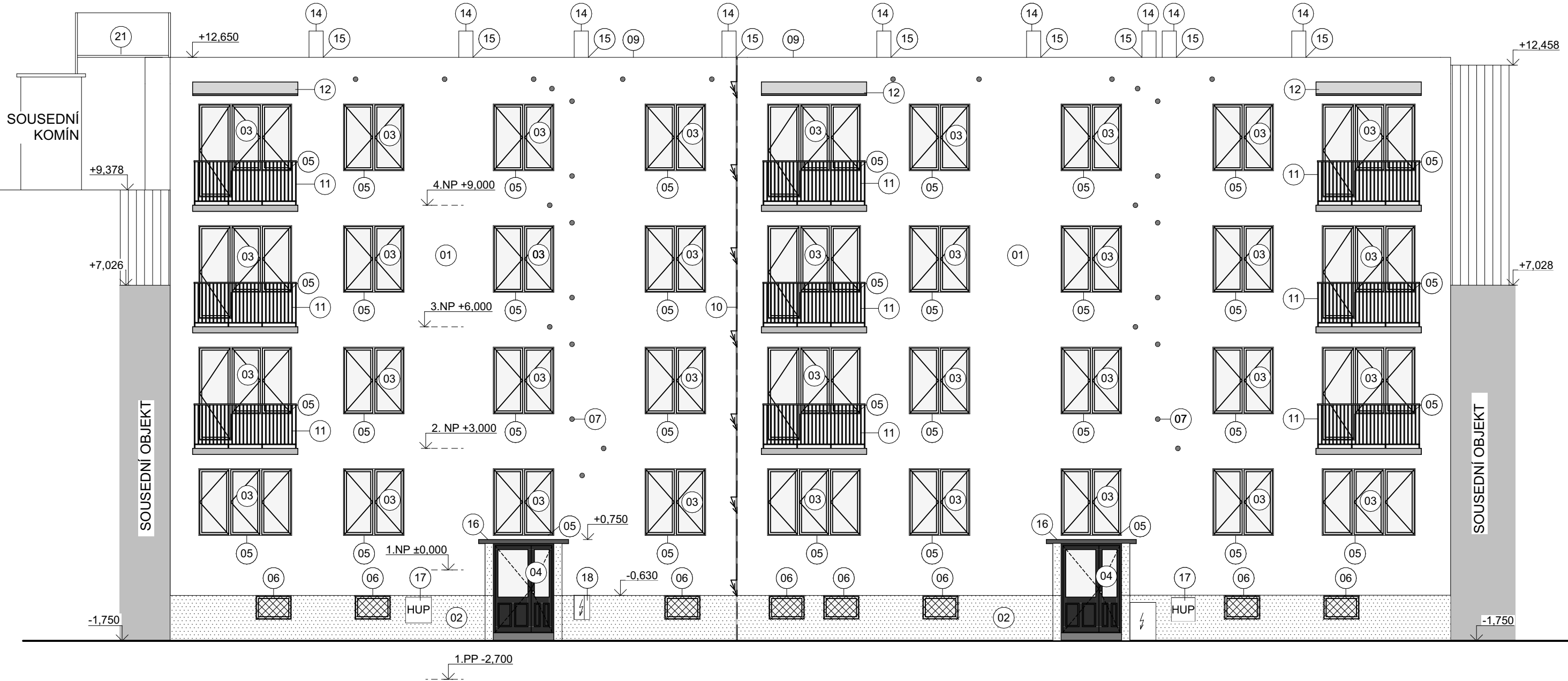


SS - Pohled od jihu



LEGENDA HMOT

- 01 - STÁVAJÍCÍ FASÁDA - BŘIZOLITOVÁ OMÍTKA
- 02 - SOKL - BŘIZOLITOVÁ OMÍTKA
- 03 - STÁVAJÍCÍ OKNA PLASTOVÁ, BARVA BILÁ - PONECHAT
- 04 - STÁVAJÍCÍ VSTUPNÍ DVEŘE HLINÍKOVÉ, BARVA ANTRACIT - PONECHAT
- 05 - STÁVAJÍCÍ PARAPET - ODSTRANIT
- 06 - STÁVAJÍCÍ OKNA SUTERÉNU PLASTOVÁ - PONECHAT - DEMONTÁŽ MŘÍŽÍ
- 07 - STÁVAJÍCÍ VĚTRACÍ OTVORY - PONECHAT + DEMONTÁŽ VĚTRACÍCH MŘÍŽÍ
- 08 - STÁVAJÍCÍ DŘEVĚNÉ DVEŘE, BARVA TMAVÉ HNĚDÁ - ODSTRANIT
- 09 - KLEMPÍŘSKÉ PRVKY - OPLECHOVÁNÍ ATIKY - ODSTRANIT
- 10 - ZÁMEČNICKÉ PRVKY - VEDENÍ BLESKOSVODU - DEMONTOVAT
- 11 - ZÁMEČNICKÉ PRVKY - ZÁBRADLÍ - ODSTRANIT
- 12 - ZÁMEČNICKÉ PRVKY - STŘÍŠKA NAD BALKÓNY - DEMONTOVAT, ODSTRANIT KRYTINU, KONSTRUKCI PONECHAT
- 13 - ZÁMEČNICKÉ PRVKY - STŘÍŠKA NAD ZADNÍM VCHODEM - DEMONTOVAT
- 14 - KOMÍNOVÉ TĚLESO - PONECHAT
- 15 - OPLECHOVÁNÍ KOMÍNA - ODSTRANIT
- 16 - PLECHOVÁ KRYTINA NA STŘÍŠCE NAD VCHODEM - ODSTRANIT, ODŘEZÁNÍ BOČNÍCH PŘESAHŮ
- 17 - STÁVAJÍCÍ DVÍŘKA HUP - DEMONTOVAT
- 18 - STÁVAJÍCÍ DVÍŘKA ELEKTRO SKŘÍNĚ - DEMONTOVAT
- 19 - STÁVAJÍCÍ ANTÉNA - DEMONTOVAT POPŘÍPADĚ VYMĚNIT ZA NOVOU
- 20 - STÁVAJÍCÍ ODVĚTRÁVAJÍCÍ POTRUBÍ - ODSTRANIT
- 21 - STÁVAJÍCÍ LÁVKA K SOUSEDNÍMU KOMÍNU - DEMONTOVAT

POZNÁMKY

- STÁVAJÍCÍ ZÁMKOVÁ DLAŽBA KOLEM ŘEŠENÉHO OBJEKTU, Z ULIČNÍ ČÁSTI, BUDE ODSTRANĚNA V ŠÍŘCE 500 mm. PO STAVEBNÍCH ÚPRAVÁCH BUDE ZPÁTKY ULOŽENA DO PŮVODNÍHO STAVU.
- STÁVAJÍCÍ BETONOVÁ DLAŽBA KOLEM ŘEŠENÉHO OBJEKTU, Z DVORNÍ ČÁSTI, BUDE ODSTRANĚNA.
- STÁVAJÍCÍ STŘEŠNÍ VÝLEZ NA STŘECHU BUDE ODSTRANĚN

AUTOR PROJEKTU	VYPRACOVAL	ZODP. PROJEKTANT		
Ing. Michal Maslák	Václav Běhálek	Ing. Adam Kermes		
INVESTOR: <b>Město Bohumín</b> Masarykova 158, Nový Bohumín, 735 81 Bohumín mob: 596 092 111, email: info@mubo.cz			FORMAT	A3
Zateplení bytových domů, Žižkova 127 a 178 K.Ú. Nový Bohumín, parc.č. 350/2 a 350/3			DATUM	06/2020
SS - Pohled od jihu			STUPEŇ	DUS+DOS
			Č.ZAKÁZKY	20-06-45
			MĚŘITKO	ČÍSLO VÝKRESU
			1:100	D.1.1.07